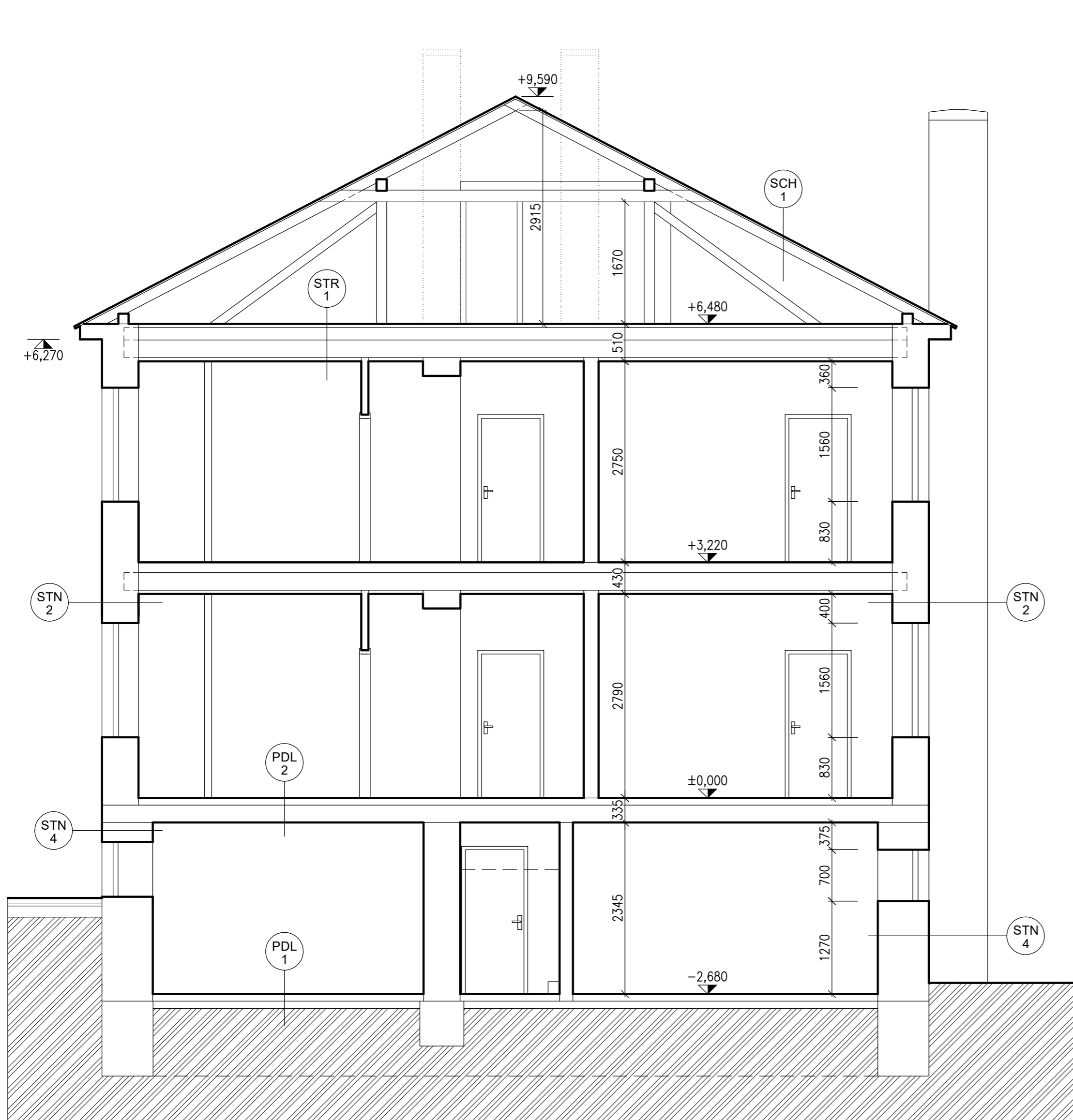


ŘEZ A-A - STÁVAJÍCÍ STAV



- STN 1**

 - ZDIVO Z CIHEL PLNÝCH 300 MM
 - LIGNOPOR 35 MM
 - VNITŘNÍ VPC OMÍTKA 15 MM

STN 2

 - VENKOVNÍ OMÍTKA 30 MM
 - ZDIVO Z CIHEL PLNÝCH 450 MM
 - VNITŘNÍ VPC OMÍTKA 20 MM

STN 3

 - VENKOVNÍ OMÍTKA 20 MM
 - ZDIVO Z CIHEL PLNÝCH 300 MM
 - VNITŘNÍ VPC OMÍTKA 20 MM

STN 4

 - SMÍŠENÉ ZDIVO 680 MM (PLNÁ CIHLA, KÁMEN)
 - VNITŘNÍ VPC OMÍTKA 20 MM

STN 5

 - SMÍŠENÉ ZDIVO 580 MM (PLNÁ CIHLA, KÁMEN)
 - VNITŘNÍ VPC OMÍTKA 20 MM

PDL 1

 - BETONOVÁ MAZANINA 70 MM
 - PODKLADNÍ BETON 80 MM
 - ROSTLÝ TERÉN

PDL 2

 - KERAMICKÁ DLAŽBA
 - LEHČENÝ BETON 70 MM
 - ŽB MONOLIT. STROP 250 mm
 - VPC OMÍTKA

STR 1

 - CEMENT. POTĚR S RABIC. PLETIVEM
 - PĚNOVÝ POLYSTYREN 50 MM
 - DŘEVĚNÝ TRÁMOVÝ STROP SE ZÁKLOPEM
 - SÁDROKARTONOVÝ PODHLED

SCH 1

 - PLECHOVÁ FALCOVANÁ KRYTINA
 - ODSTRANIT
 - PRKENNÉ BEDNĚNÍ
 - DŘEVĚNÝ VÁZANÝ KROV

LEGENDA

- ☐ STÁVAJÍCÍ OBVODOVÉ ZDIVO Z CÍHEL PLNÝCH
☐ BOURANÉ KONSTRUKCE

Akce:					
ZATEPLENÍ DOMU ČP. 860 VE VLAŠIMI					
Místo	K.Ú. VLAŠIM, PARC. Č. ST.859, UL. LUČNÍ 860, 258 01 VLAŠIM				
Stavebník	STŘEDNÍ PRŮMYSLOVÁ ŠKOLA VLAŠIM, KOMENSKÉHO 41, 258 01 VLAŠIM				
Kreslil: JIŘÍ HORÁLEK		Zodpovědný projektant: TOMÁŠ ČERNÝ		Podpis:	
tel.: +240 776 229 008		tel.: +240 602 217 466			
e-mail: jiri.horalek@jovornikuvlasimi.cz		e-mail: cerny@tclCKET.cz			
Formát: 6xA4	Datum: 03/2019	Archivní č.: 99-220/2019	Měřítko: 1:50	Č.v. D1.5	Paré č.
Stupeň: DSŘ	Část dokumentace: STAVEBNĚ KONSTRUKČNÍ				
Obsah:					
ŘEZ A-A – STÁVAJÍCÍ STAV					